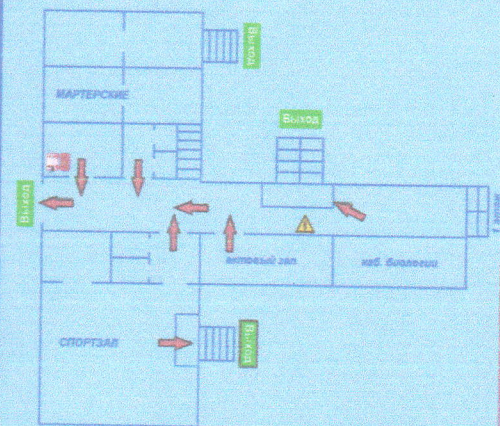


# ПЛАН ЭВАКУАЦИИ Холл



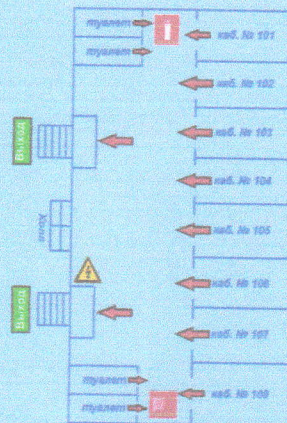
**ПОЖАР!  
ДЕЙСТВИЯ ПРИ ПОЖАРЕ!**

- 1) Не паниковать, только самообладание поможет в экстремальной ситуации
- 2) Звони 101;112 чем быстрее сообщишь, тем быстрее к тебе придут на помощь
- 3) **ВЫХОДИ!** Вещи бrenны, человеческая жизнь бесценна!
- 4) Двигайся вдоль стены закрыв нос и рот от дыма мокрой тряпкой!
- 5) На территории школы ждать дальнейших указаний учителя.

- Выход - Выход
- - Путь к выходу
- - Пожарный щит
- ⚠ - Эл.щитовая

**ПРИ ПОЖАРЕ  
ЗВОНИТЬ НА НОМЕР  
101;112**

# ПЛАН ЭВАКУАЦИИ I этаж



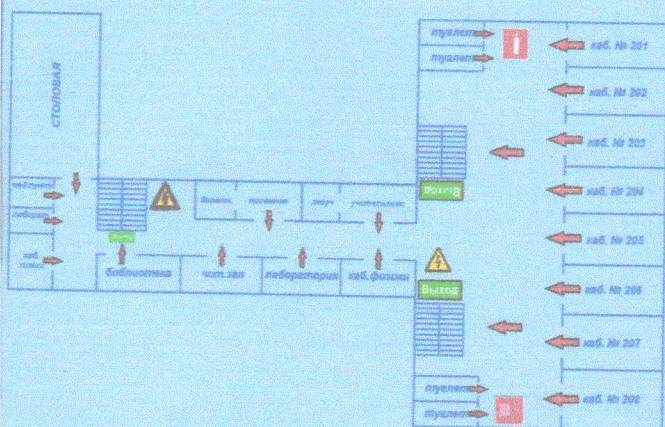
**ПОЖАР!  
ДЕЙСТВИЯ ПРИ ПОЖАРЕ!**

- 1) Не паниковать, только самообладание поможет в экстремальной ситуации
- 2) Звони 101;112 чем быстрее сообщишь, тем быстрее к тебе придут на помощь
- 3) **ВЫХОДИ!** Вещи бrenны, человеческая жизнь бесценна!
- 4) Двигайся вдоль стены закрыв нос и рот от дыма мокрой тряпкой!
- 5) На территории школы ждать дальнейших указаний учителя.

- Выход - Выход
- - Путь к выходу
- - Пожарный кран
- - Огнетушитель
- ⚠ - Эл.щитовая

**ПРИ ПОЖАРЕ  
ЗВОНИТЬ НА НОМЕР  
101;112**

# ПЛАН ЭВАКУАЦИИ 2 этаж



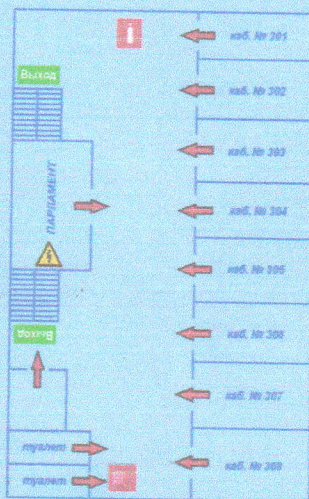
**ПОЖАР!  
ДЕЙСТВИЯ ПРИ ПОЖАРЕ!**

- 1) Не паниковать, только самообладание поможет в экстремальной ситуации
- 2) Звони 101;112 чем быстрее сообщишь, тем быстрее к тебе придут на помощь
- 3) **ВЫХОДИ!** Вещи бrenны, человеческая жизнь бесценна!
- 4) Двигайся вдоль стены закрыв нос и рот от дыма мокрой тряпкой!
- 5) На территории школы ждать дальнейших указаний учителя.

- Выход - Выход
- - Путь к выходу
- - Пожарный кран
- - Огнетушитель
- ⚠ - Эл.щитовая

**ПРИ ПОЖАРЕ  
ЗВОНИТЬ НА НОМЕР  
101;112**

# ПЛАН ЭВАКУАЦИИ 3 этаж



**ПОЖАР!  
ДЕЙСТВИЯ ПРИ ПОЖАРЕ!**

- 1) Не паниковать, только самообладание поможет в экстремальной ситуации
- 2) Звони 101;112 чем быстрее сообщишь, тем быстрее к тебе придут на помощь
- 3) **ВЫХОДИ!** Вещи бrenны, человеческая жизнь бесценна!
- 4) Двигайся вдоль стены закрыв нос и рот от дыма мокрой тряпкой!
- 5) На территории школы ждать дальнейших указаний учителя.

- Выход - Выход
- - Путь к выходу
- - Пожарный кран
- - Огнетушитель
- ⚠ - Эл.щитовая

**ПРИ ПОЖАРЕ  
ЗВОНИТЬ НА НОМЕР  
101;112**